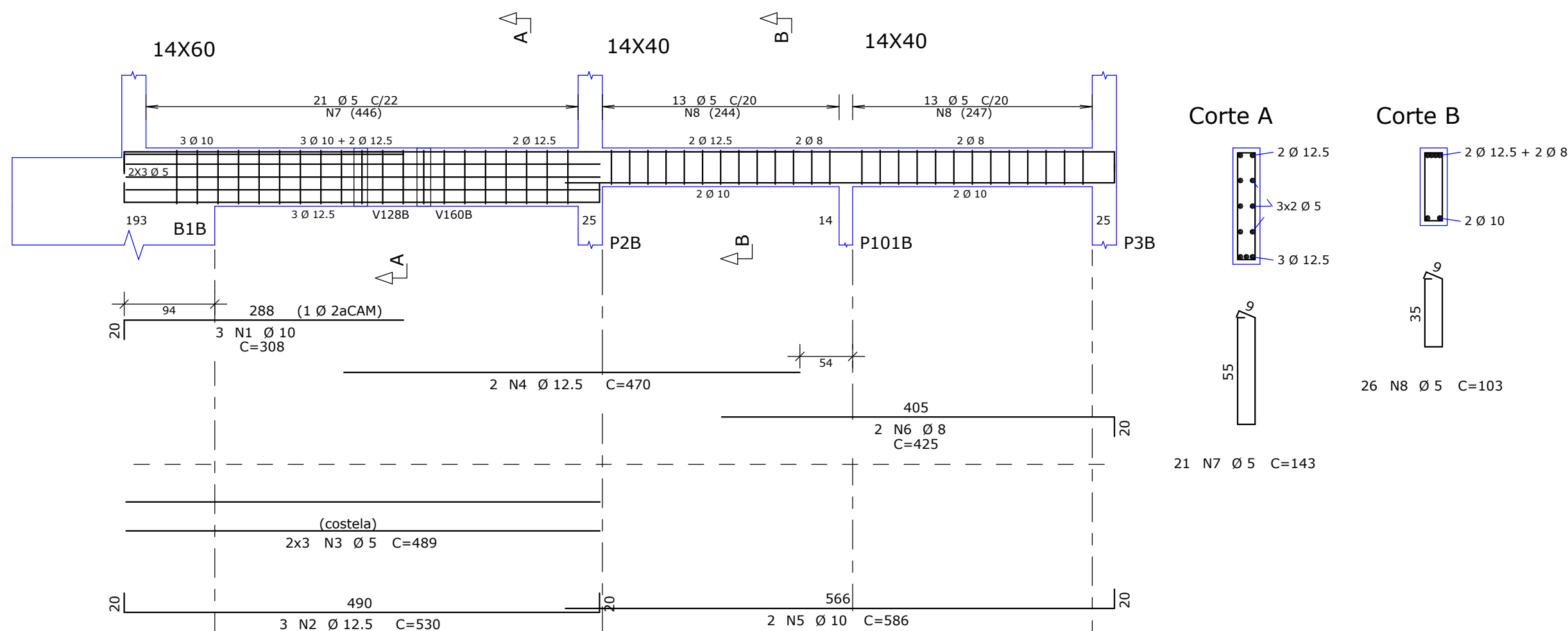
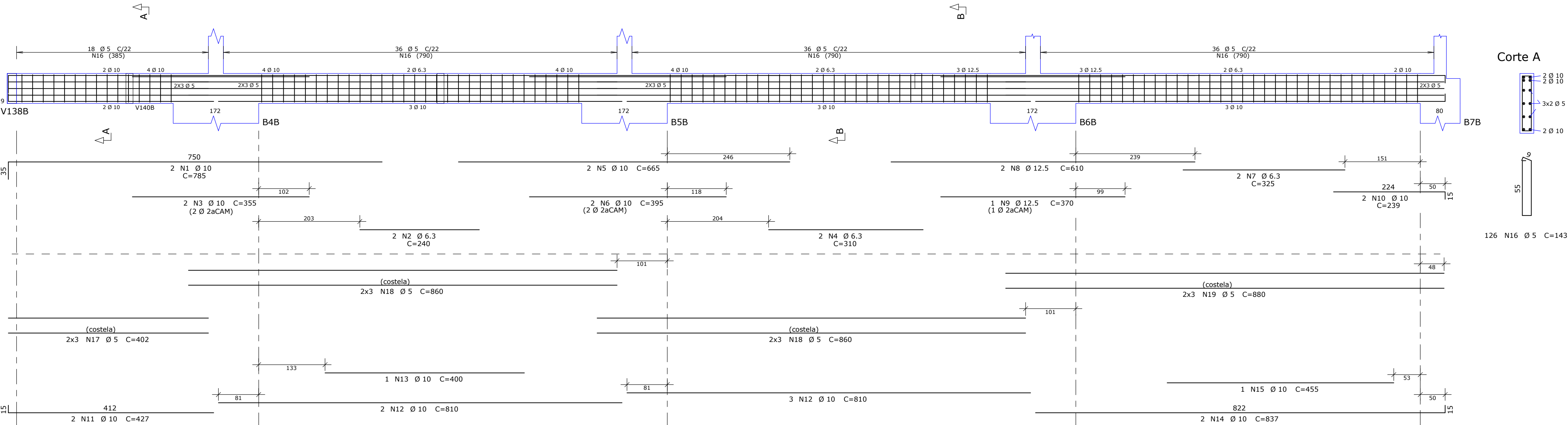


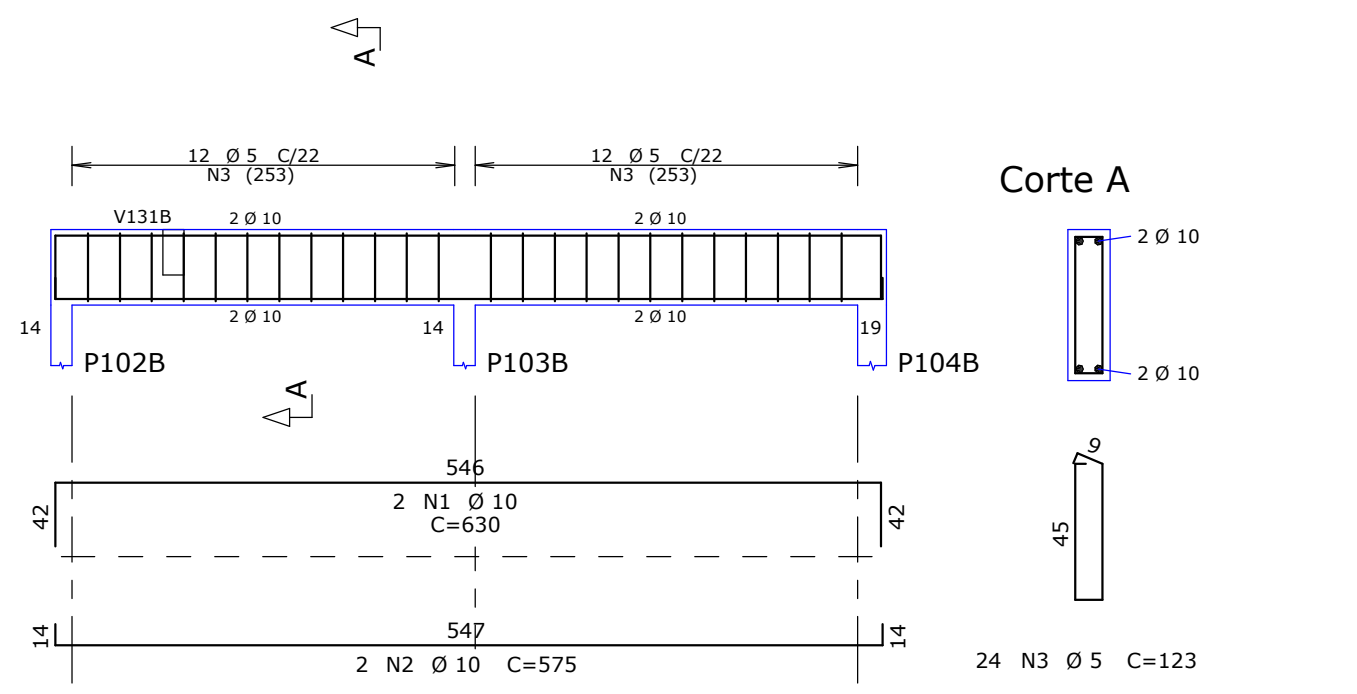
V101B



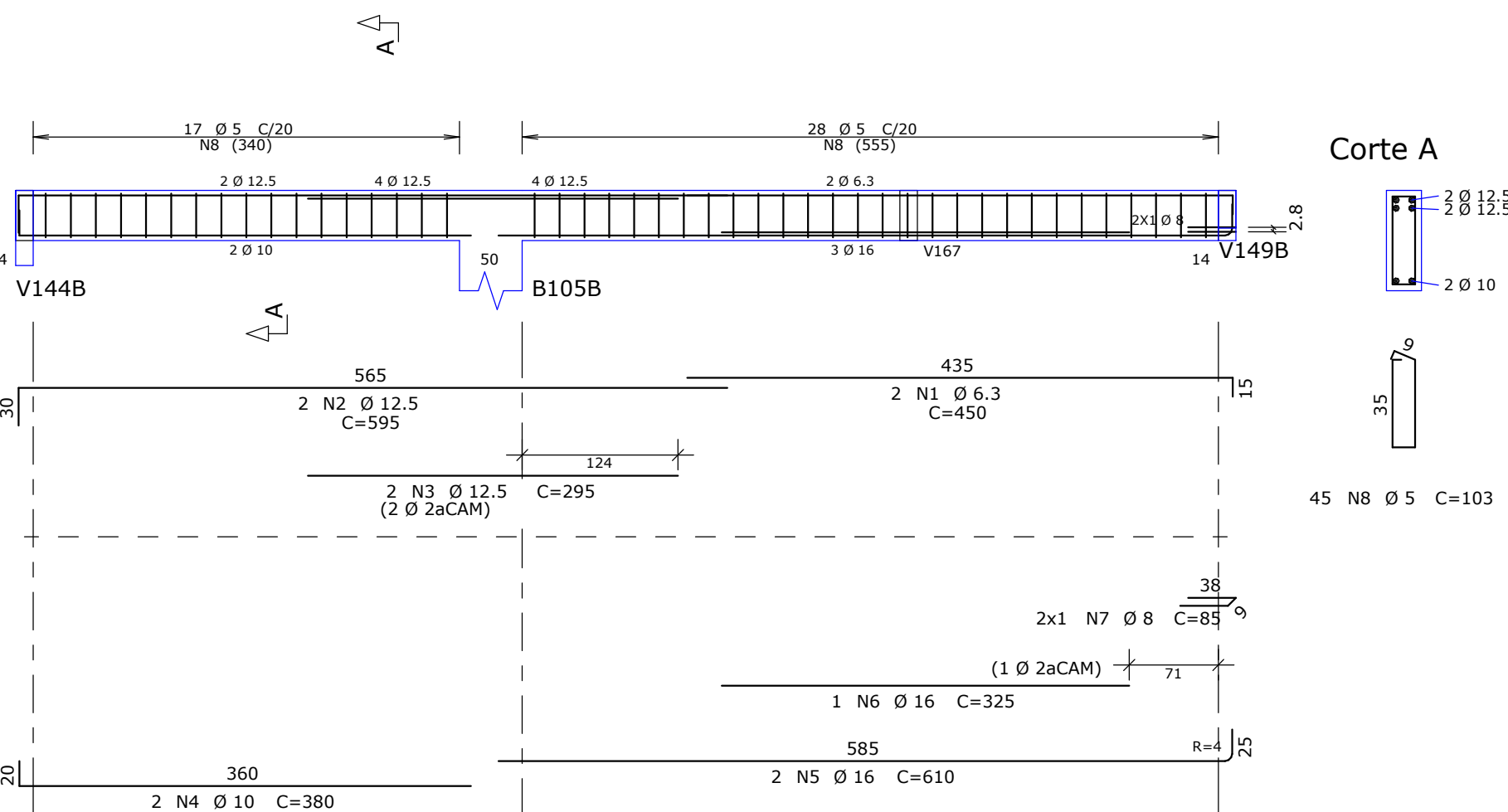
V102B



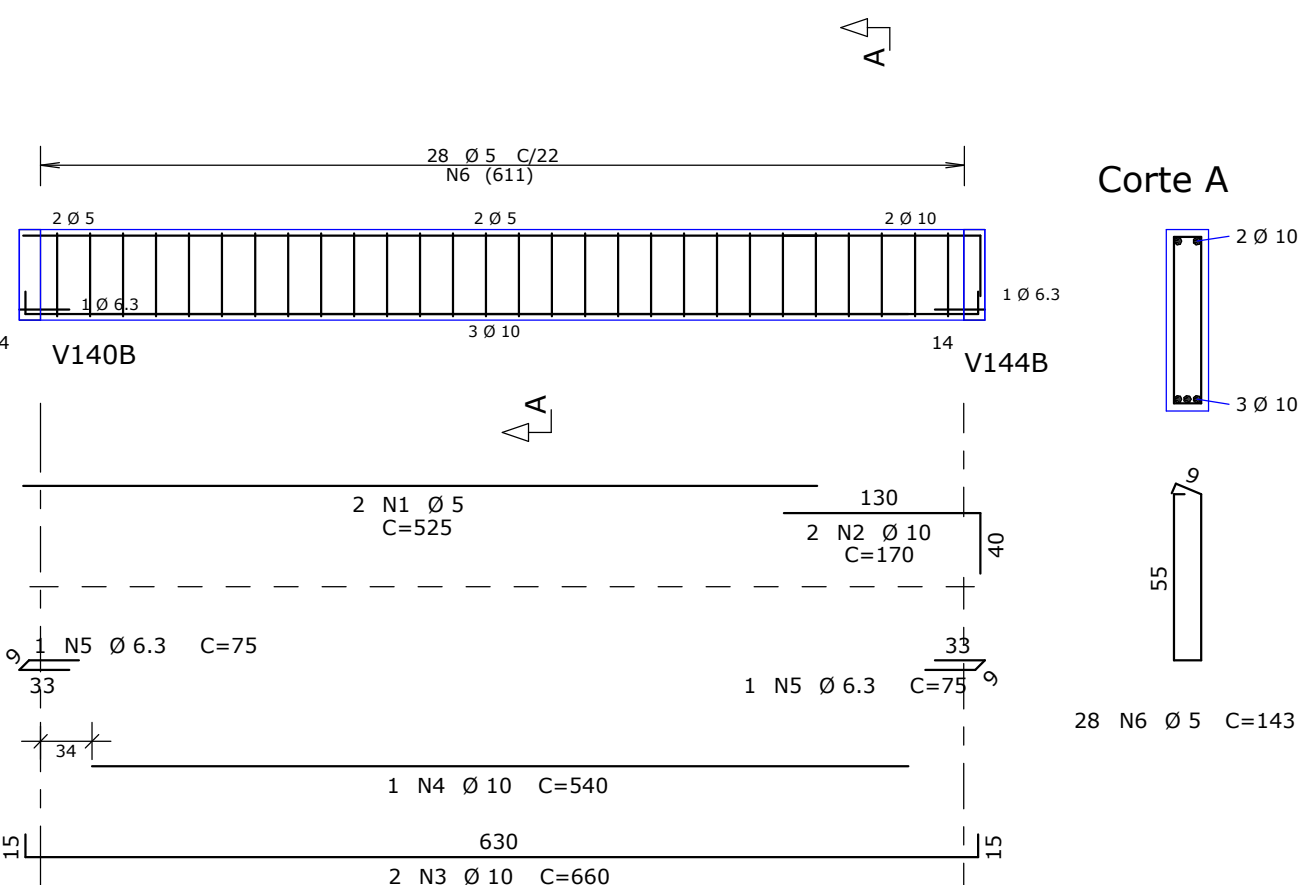
V103B



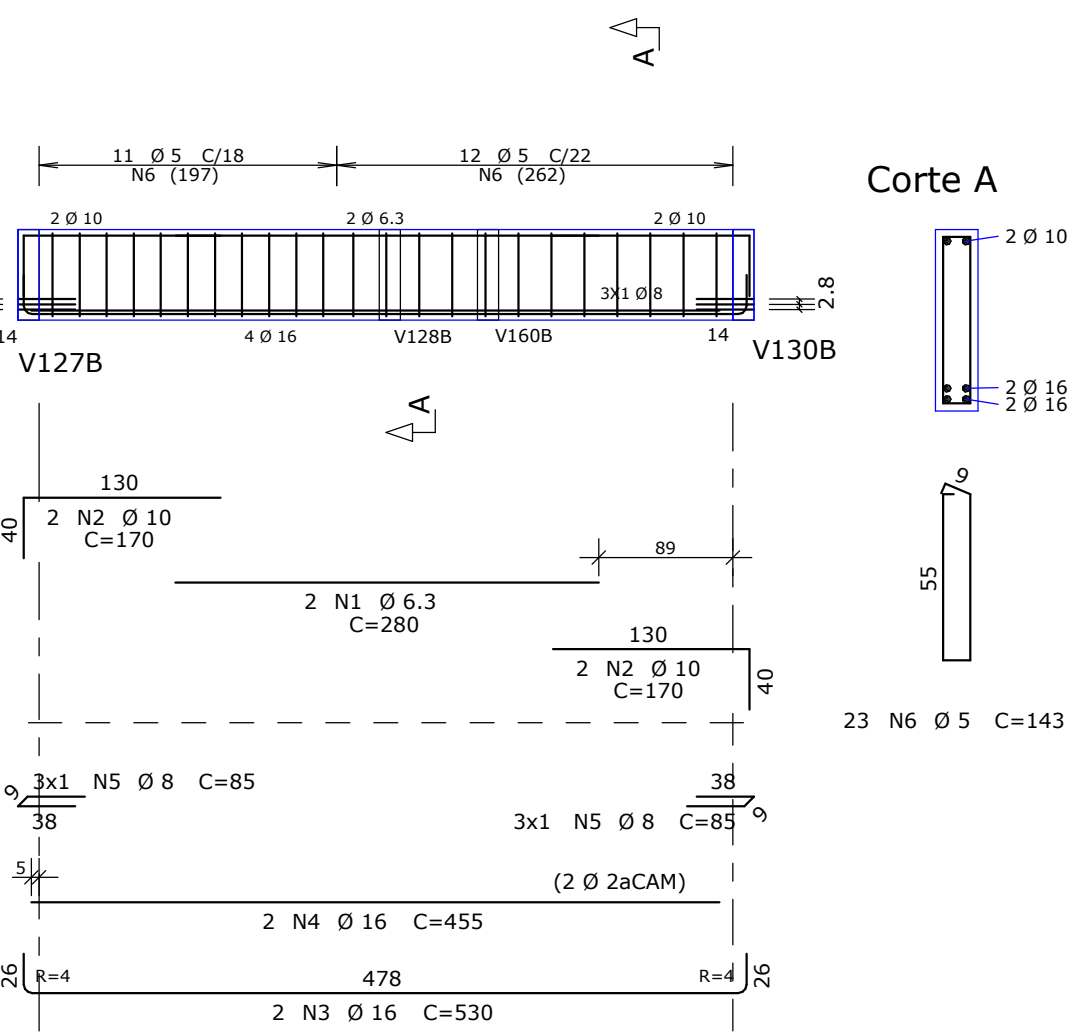
V104B



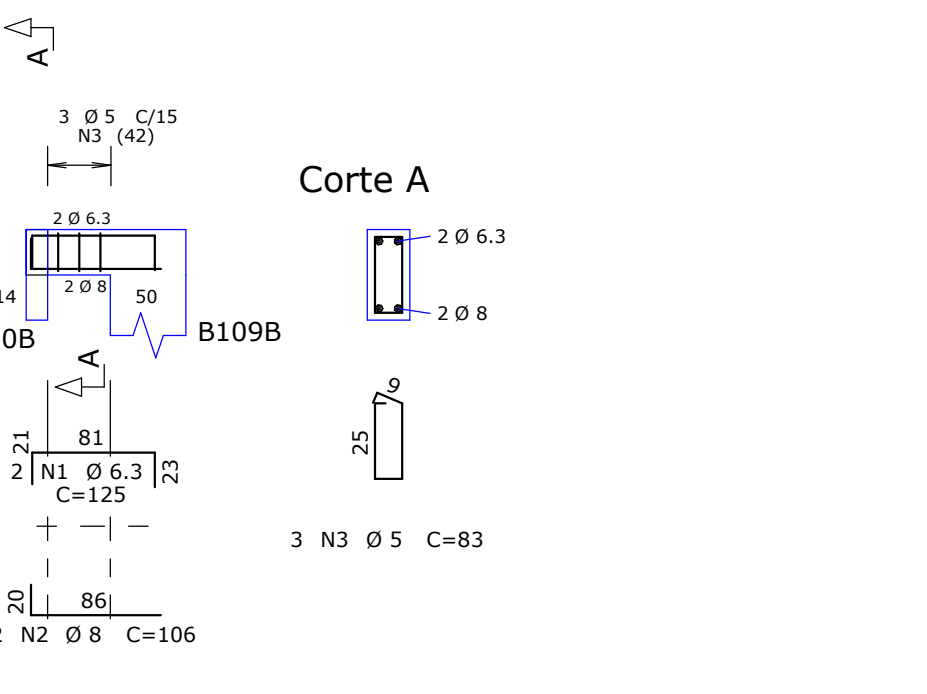
V105B



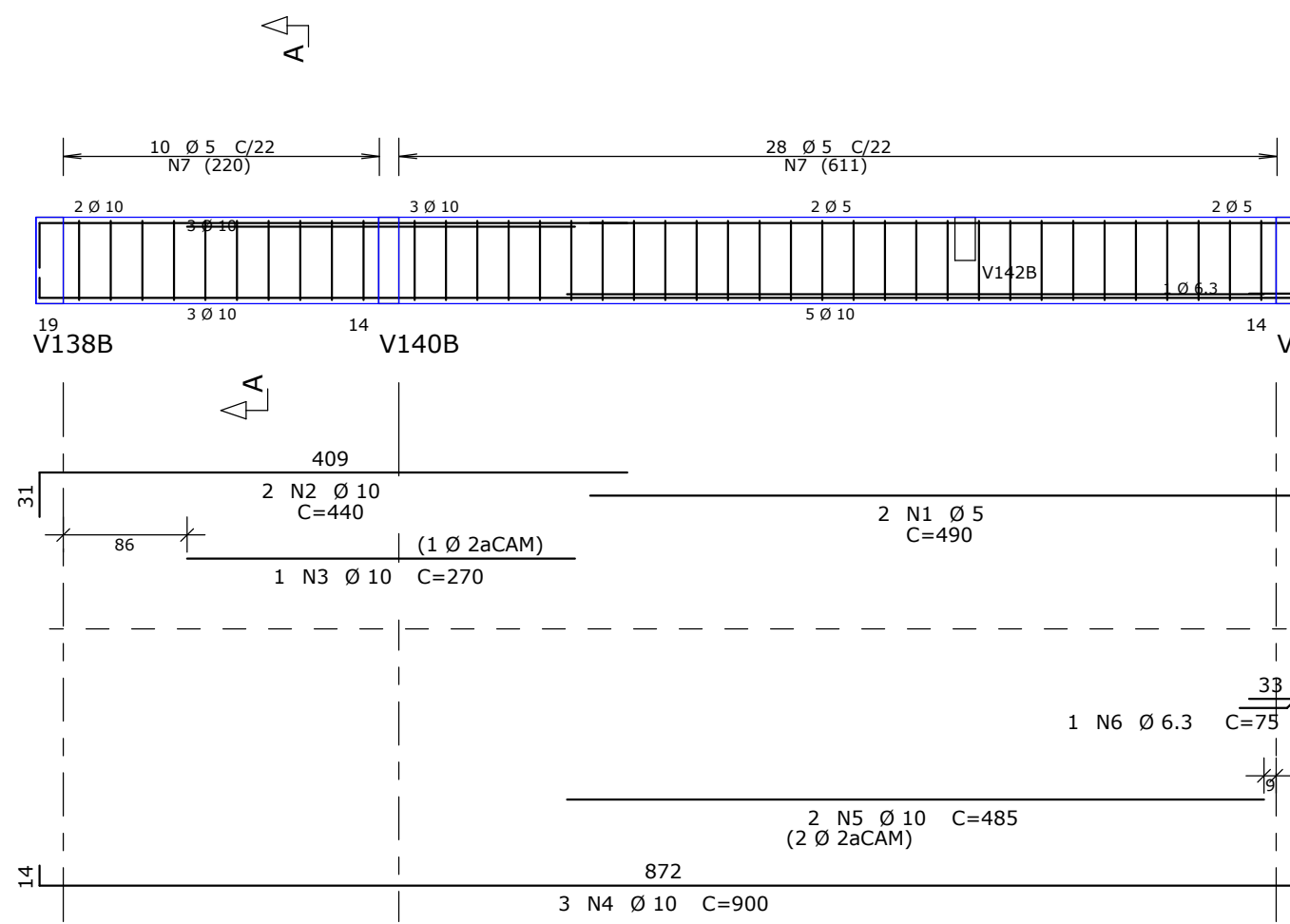
V106B



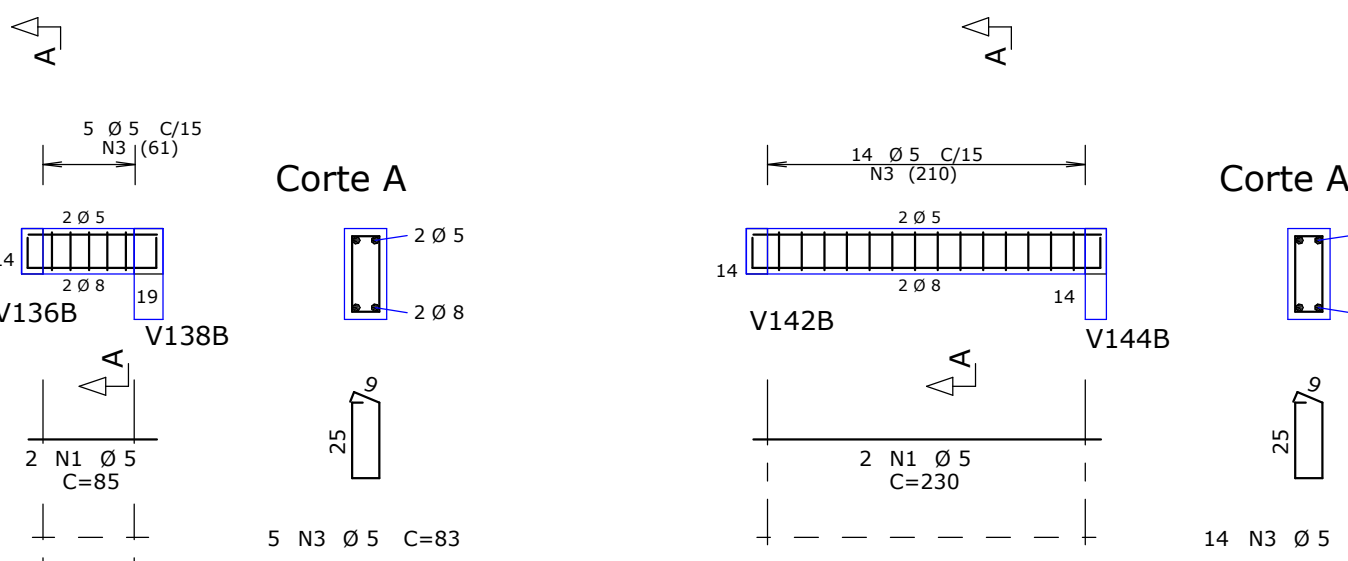
V107B



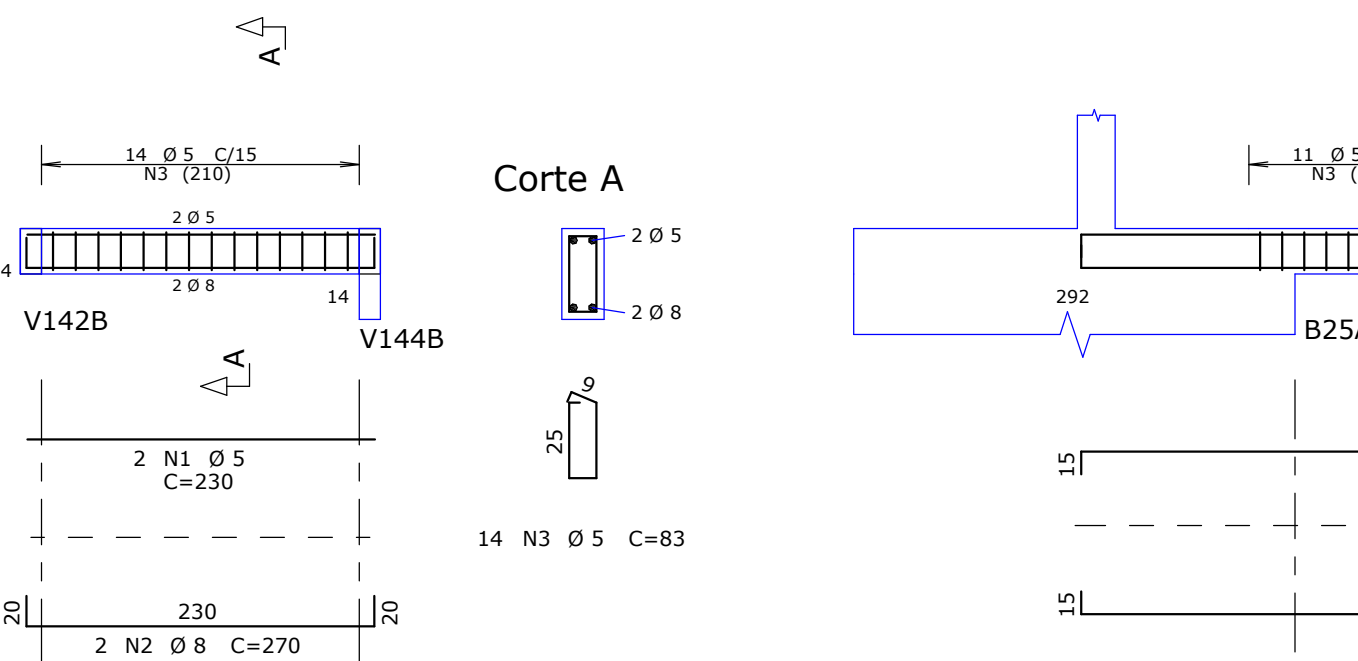
V108B



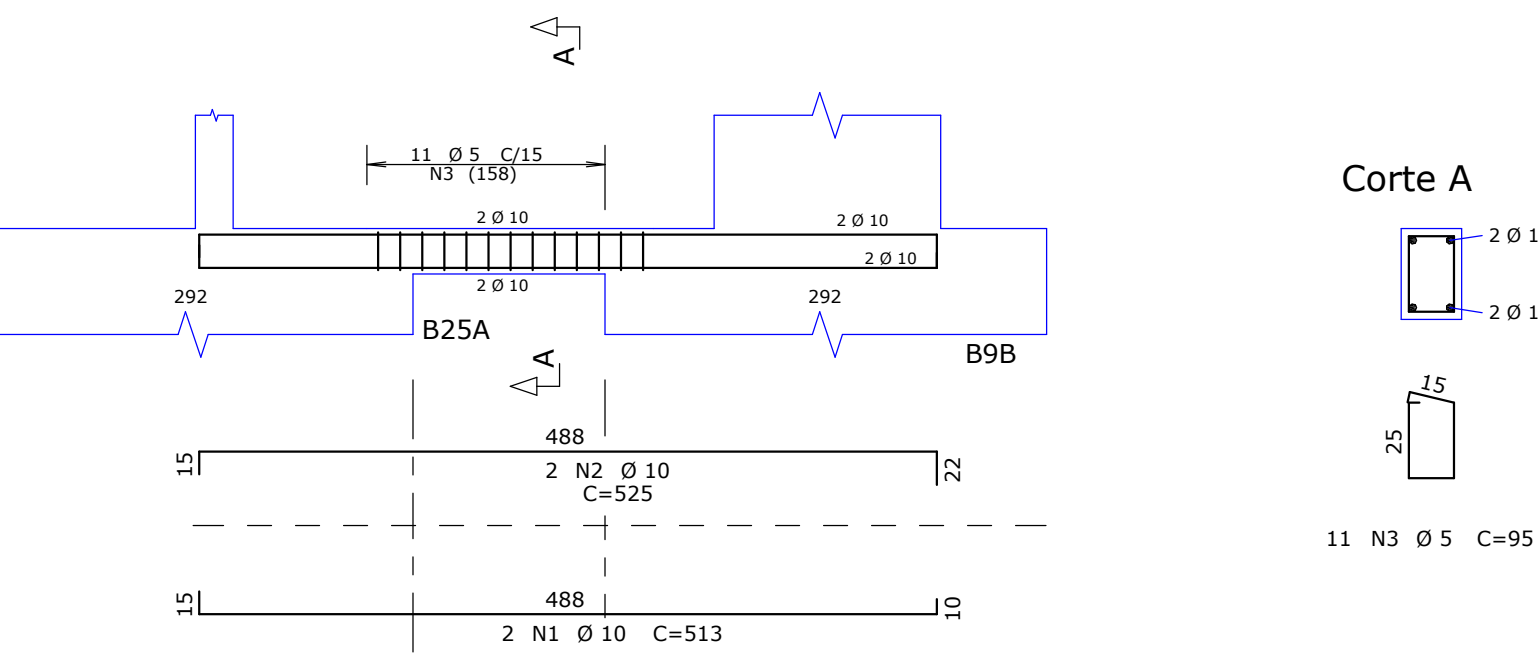
V109B



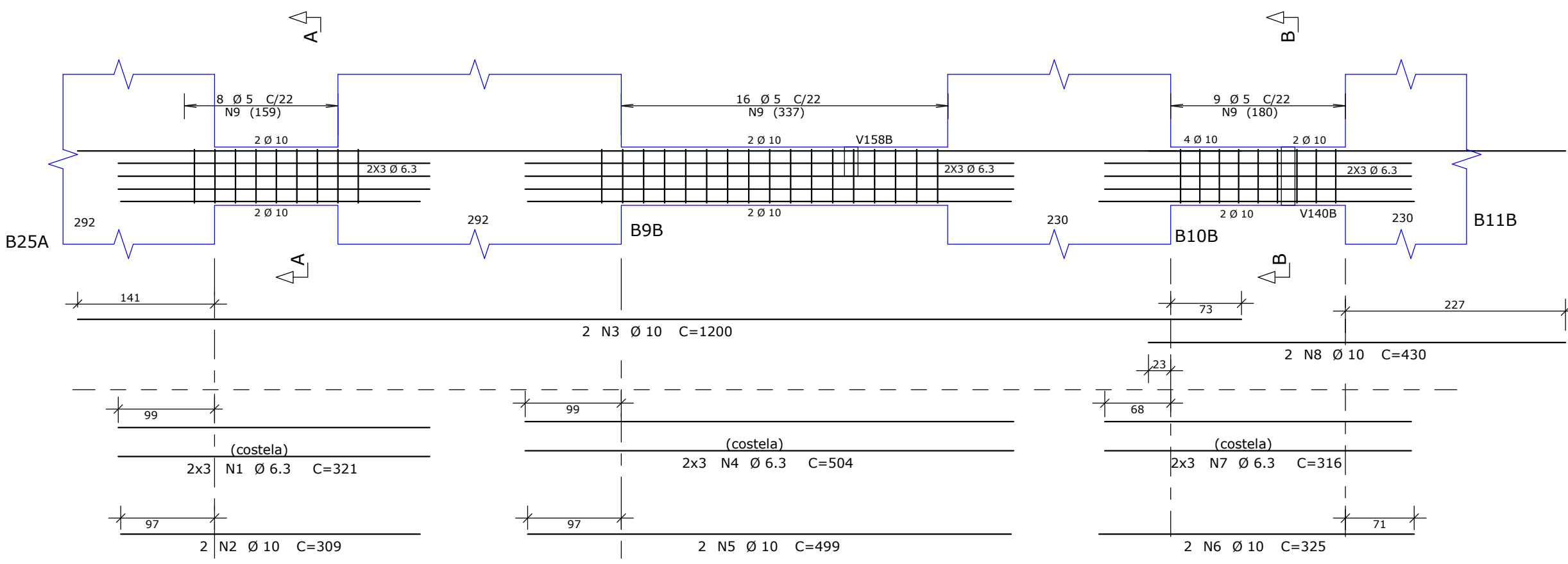
V110B



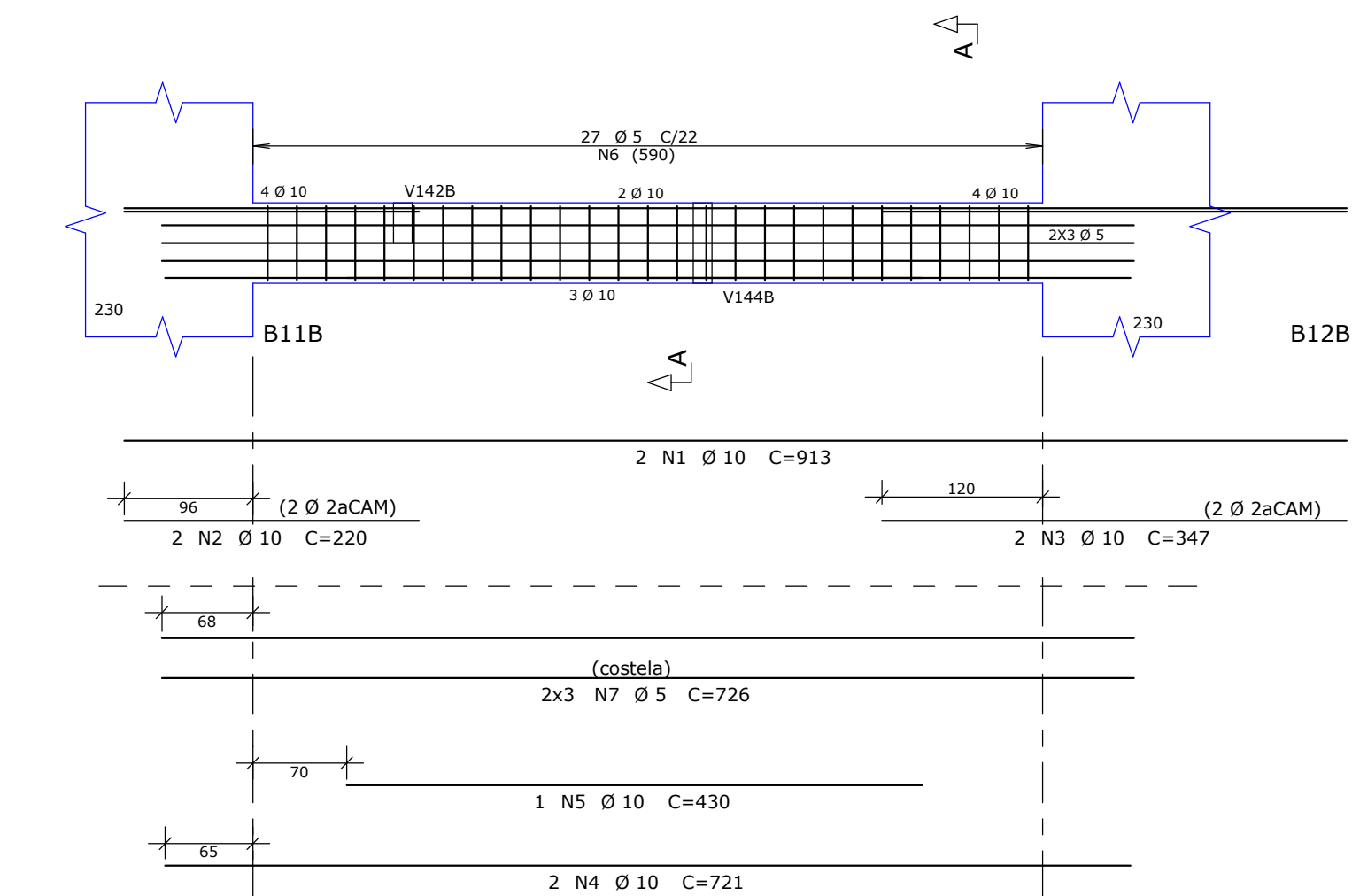
V111B



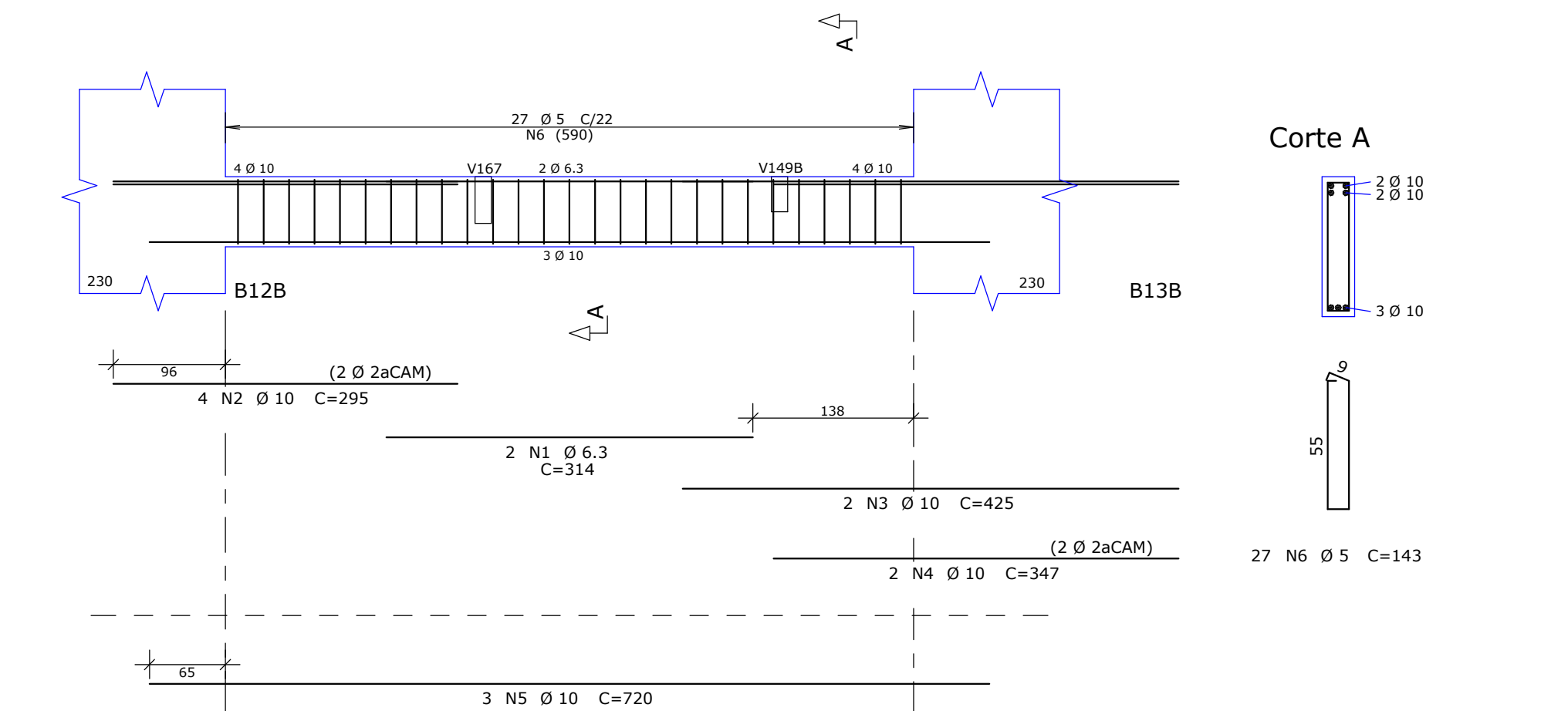
V112B



V113B



V114B



ACO	POS	BIT	QUANT	COMPRIMENTO	TOTAL
		mm		UNIT	
V101B	50A	1	10	3	308
	50A	2	12.5	3	330
	60B	3	5	6	489
	50A	4	12.5	2	470
	50A	5	10	2	386
	50A	6	8	2	425
	60B	7	5	21	143
	60B	8	5	26	103
V102B	50A	1	10	2	785
	50A	2	6.3	2	240
	50A	3	10	2	355
	50A	4	6.3	2	310
	50A	5	10	2	665
	50A	6	10	2	395
	50A	7	6.3	2	325
	50A	8	12.5	2	610
	50A	9	12.5	1	370
	50A	10	10	2	239
	50A	11	10	2	427
	50A	12	10	5	810
	50A	13	10	1	400
	50A	14	10	2	837
	50A	15	10	2	455
	60B	16	5	126	143
	60B	17	5	6	402
	60B	18	5	12	860
	60B	19	5	6	880
V103B	50A	1	10	2	630
	50A	2	10	2	275
	60B	3	5	24	123
V104B	50A	1	6.3	2	450
	50A	2	12.5	2	595
	50A	3	12.5	2	295
	50A	4	10	2	380
	50A	5	16	2	610
	50A	6	16	1	325
	50A	7	8	2	85
	60B	8	5	45	103
V105B	60B	1	5	2	525
	50A	2	10	2	170
	50A	3	10	2	325
	50A	4	10	1	540
	50A	5	6.3	2	75
	60B	6	5	28	143
V106B	50A	1	6.3	2	280
	50A	2	10	4	170
	50A	3	16	2	530
	50A	4	16	2	455
	50A	5	8	6	85
	60B	6	5	23	143
V107B	50A	1	6.3	2	125
	50A	2	8	2	106
	60B	3	5	3	83
V108B	60B	1	5	2	490
	50A	2	10	2	440
	50A	3	10	1	270
	50A	4	10	3	900
	50A	5	10	2	485
	50A	6	6.3	1	75
	60B	7	5	38	143
V109B	60B	1	5	2	85
	60B	2	6	5	83
	60B	3	6	5	83
V110B	60B	1	5	2	230
	50A	2	8	2	270
	60B	3	5	14	83
V111B	50A	1	10	2	513
	50A	2	10	2	1026
	50A	3	5	11	95
V112B	50A	1	6.3	6	321
	50A	2	10	2	309
	50A	3	10	2	300
	50A	4	6.3	6	504
	50A	5	10	2	499
	50A	6	10	2	325
	50A	7	6.3	6	316
	50A	8	10	2	430
	60B	9	5	33	143
V113B	50A	1	10	2	913
	50A	2	10	2	1826
	50A	3	10	2	347
	50A	4	10	2	721
	50A	5	10	1	430
	50A	6	5	27	143
	60B	7	5	6	726
V114B	50A	1	6.3	2	314
	50A	2	10	4	295
	50A	3	10	2	425
	50A	4	10	2	347
	50A	5	10	3	720
	60B	6	5	27	143

RESUMO DE AÇO			
ACO	BIT	COMPR	PESO
	mm	m	kgf
60B	5	873	134
50A	6.3	112	27
50A	8	25	10
50A	10	406	263
50A	12.5	59	57
50A	16	35	35
Peso Total	60B =		134 kgf
Peso Total	50A =		412 kgf

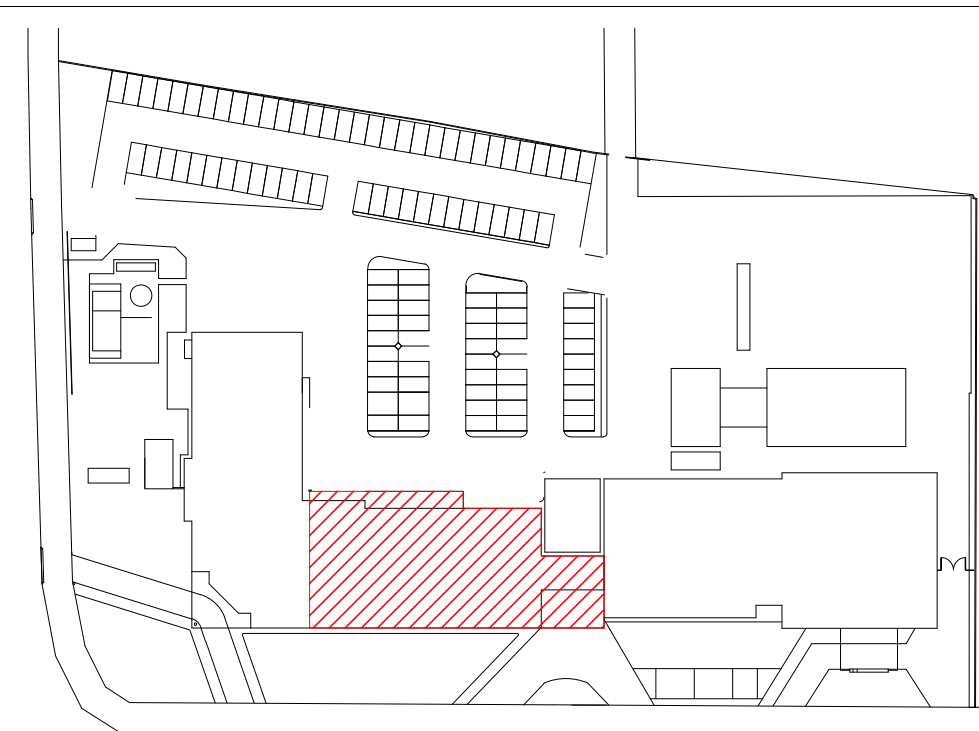
ESPECIFICAÇÕES DE PROJETO

- UNIDADES EM CENTÍMETROS, NÍVEIS EM METROS, EXCETO ONDE INDICADO O CONTRÁRIO;
- ESTE PROJETO ATENDE AS ESPECIFICAÇÕES DA NORMA NBR-6118-2014;
- AS ARMADURAS DEVEM ESTAR LIMPAS, DE ACORDO COM O QUE SE ESTABELECE NAS NORMAS DE EXECUÇÃO, COM AS FERRAGENS DEVIDAMENTE POSICIONADAS CONFORME INDICA O PROJETO, UTILIZANDO-SE DE POSICIONADORES E ESPACADORES ADEQUADOS, GARANTINDO OS COBRIMENTOS;
- ACOS: CASO (N.º. SÍMBOLO) / CASO (N.º. SÍMBOLO);
- PREVER INSERTS METÁLICOS PARA FIXAÇÃO DA ESTRUTURA METÁLICA, NOS ELEMENTOS PERTINENTES (VER PROJETO DE ESTRUTURA METÁLICA);
- DEMAIS CONSIDERAÇÕES VIDE PRANCHA DE FORMAS;
- TODAS AS MEDIDAS E DIMENSÕES DEVEM SER CONFERIDAS NA OBRA.

COBRIMENTOS MÍNIMOS

ELEMENTOS	VALORES (cm)
VIGAS E PILARES	2,5
LAIAS	2,0
FUNDAÇÕES	2,5

PLANTA CHAVE



PROJETO	PROJETO ESTRUTURAL
CLIENTE	HOSPITAL REGIONAL DE PRONTO SOCORRO - HRPS
PROJETO	MUNICÍPIO DE PELOTAS
LOCAL	AV. BENTO GONÇALVES, Nº 4590 - PELOTAS/RS
ARMADURAS	ARMADURAS BLOCO B - VIGAS (230)
Quantidade	554
Desenho	PVF
Assinatura	Assinatura do Engenheiro Civil - ECP
PRANCHA	EC 242